

### Руководство по эксплуатации

Опрыскиватель применяется для подкормки, полива и защиты от вредителей и болезней садовых и комнатных растений, а так же для обработки поверхностей с помощью моющих средств.

#### Технические характеристики опрыскивателя

Параметр	Значение
Общий объем бачка, л	2,5±0,1
Объем заливаемой жидкости, л	не более 2,3
Диапазон регулировки угла факела распыла, град.	0...90
Рабочее давление, МПа (атм.)	0,17±0,03 (1,7±0,3)
Давление срабатывания предохранит. клапана, МПа (атм.)	не более 0,25 (2,5)
Габаритные размеры, мм	207x134x358
Масса (сухая), кг	0,45±0,3



1. Отверните узел распыления.



2. Залейте раствор в бак до желаемого уровня, не превышая максимально допустимый объем.



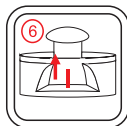
3. Затяните узел, обеспечив герметичное закрытие.



4. За ручку насоса накачайте необходимое для работы давление.



5. Настройте рассеивающую гайку, вращая ее вокруг своей оси. Для начала опрыскивания нажмите клавишу.



6. После завершения работы выпустите остаточное давление, потянув за шток предохранительного клапана.

#### Таблица использования растворов

Раствор / цель работы	Использовать	Не использовать
Вода (увлажнение, орошение)	Чистую, фильтрованную воду	Воду из открытых водоемов, нефilterованную
Пестициды, фунгициды, гербициды (химич. обработка)	Полностью растворимые в воде составы, фильтрованные от осадка	Составы, содержащие нерастворимый осадок, нефilterованные
Мойка машин, чистка стекол, стен, прочих поверхностей	Водные растворы специальных моющих средств невысокой концентрации	Продукты нефтяной промышленности, ацетон, органические растворители

\* Некоторые химикаты могут повредить детали опрыскивателя. За консультацией по вопросу использования конкретных химических препаратов обращайтесь к изготовителю опрыскивателя.

#### Меры предосторожности

